

INFORMAČNÍ MATERIÁL

Wellness

Medical

Komplexní řešení pro:

Lázně, Hotely a Wellness





Obsah

Profil společnosti	3
Vybrané reference	4
Základní vlastnosti systému	5
Technologie a přednosti řešení	6
Základní popis –Wellness	7
Základní popis - Medical	9
Implementace systému	10
Technické požadavky pro chod systému	11



Profil společnosti

Základní údaje

Společnost GUBI computer systems s.r.o. je vedena v obchodním rejstříku u Krajského soudu v Ostravě Oddíl C vložka 4299.

IČO: 47678666
Adresa: 17.Listopadu 17, Šumperk
Založení: 3.9.1992

Internet: <http://www.gubi.cz>
E-mail: info@gubi.cz
Tel./fax: +420 583 216 741

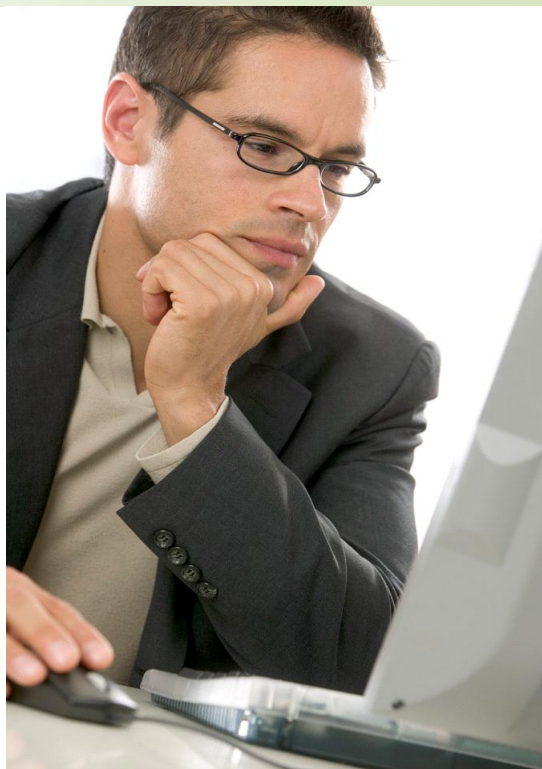
O společnosti

Společnost GUBI computer systems s.r.o., založená v roce 1992, je předním dodavatelem specializovaných informačních systémů pro řízení provozu v lázeňských, hotelových a wellness organizacích na středoevropském trhu.

Společnost sídlí v Šumperku a dále rozšiřuje svou působnost prostřednictvím regionálních poboček v Olomouci a Brně. Mezinárodní obchod realizuje zastoupení v Trnavě (pro Slovenskou republiku), Moskvě (pro Ruskou federaci) a Saulheimu (pro Spolkovou republiku Německo).

Implementaci informačního systému realizujeme vždy jako komplexní dodávku – spolu s vámi připravíme projekt a rozpočet, navrhne a doporučíme vhodné hardwarové a softwarové vybavení, vlastní uvedení informačního systému do provozu doplníme odborným školením vašich specialistů a v neposlední řadě zavedeme systém následné podpory a rozvoje systému.

O naše zákazníky se staráme dlouhodobě – nabízíme periodická školení pro uživatele, 24hodinový online helpdesk, odborné semináře s rozvojovými tématy, kde diskutujeme zajímavé podněty a vývojové trendy.



SLUŽBY IMPLEMENTAČNÍ

- projektový management
- instalace technické infrastruktury
- instalace systému
- poradenské a konzultační služby
- zaškolení a dohled nad provozem

SLUŽBY PODPORY A ÚDRŽBY

- telefonický helpdesk
- řešitelský servis
- dálková správa systému
- profylaktické kontroly systému
- údržby databáze
- upgrade systému

SLUŽBY VÝVOJOVÉ

- tvorba uživatelských sestav a výkazů
- zakázkový vývoj software
- analytické služby
- tvorba interface na produkty třetích stran
- tvorba uživatelských interface



Vybrané reference

ČESKÁ REPUBLIKA

Lázeňský hotel Nové Lázně ***** , Mariánské Lázně
Grandhotel Pacifik **** , Mariánské Lázně
Health spa Hvězda-Skalník**** , Mariánské Lázně
Danubius Hotel Villa Butterfly ****
Hotel Cristal Palace **** , Mariánské Lázně
Monti Spa Hotel **** , Františkovy Lázně
Lázeňské sanatorium Brussel, Františkovy Lázně
Lázeňská léčebna Mánes, Karlovy Vary
Interhotel Central**** , Karlovy Vary
Savoy Westend Hotel ***** , Karlovy Vary
Lázeňské sanatorium Moravan*** , Teplice n.Bečvou



SLOVENSKÁ REPUBLIKA

Thermia Palace Hotel ***** , Piešťany
Balnea Esplanade Hotel **** , Piešťany
Balnea Palace Hotel**** , Piešťany
Balnea Grand Hotel*** , Piešťany
Hotel Park*** , Piešťany
Hotel SKALKA*** , Rajecké Teplice
Hotel Flora *** , Trenčianské Teplice
Kúpeľný hotel Smaragd*** , Dudince
Kúpeľný hotel Rubín*** , Dudince
Hotel Palace Grand**** , Nový Smokovec
Hotel Ozón*** , Bardejov
Hotel Mier*** , Bardejov

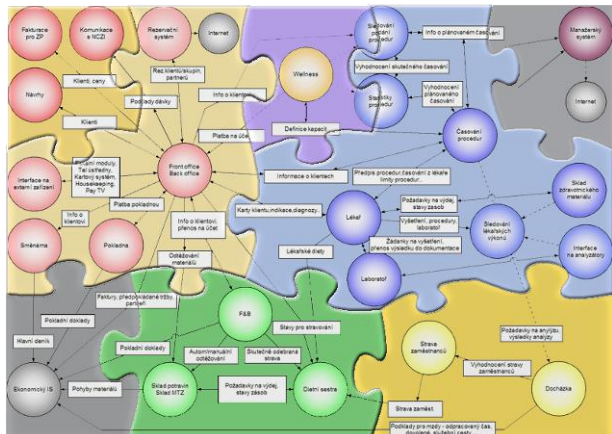
RUSKÁ FEDERACE

Sanatorij „Golubaja volna“ , Gelendžik
Sanatorij „Plaza“ , Kislovodsk



Základní vlastnosti systému

Informační systém řady GubiSPA je komplex vzájemně provázaných provozních, technických a technologických systémů, který poskytuje veškeré dostupné informace o všech provozech v zařízení.



- Pokrytí hlavních i vedlejších procesů organizace zákazníků v jediném informačním systému.

Prostřednictvím programových modulů je pokryt celý provoz organizace jediným komplexním systémem, není třeba řešit vazby mezi systémy různých dodavatelů

- Modulárnost – stavebnicová struktura.

Jednotlivé části systému navrženy tak, aby mohly být provozovány samostatně. Umožňují tak postupné doplňování modulů podle potřeb organizace.

- Vysoká vzájemná integrace jednotlivých programových modulů.

Programové moduly jsou vytvářeny jako vzájemně kompatibilní, ihned po začlenění nového modulu do systému tento komunikuje se všemi ostatními.

- Maximální využití jednou zadaných údajů v návazných modulech.

Díky společné databázi pro všechny programové moduly je naprostou samozřejmostí sdílení dat mezi aplikacemi – jednou vložená informace je ihned k dispozici v systému bez složité a časově náročné synchronizace.

- Možnost přizpůsobit se potřebám uživatelů.

Informační systém není uzavřený celek bez možnosti uživatelského zásahu. Uživatelské tiskové výstupy, nástroje pro tvorbu uživatelských statistik – to jen malý výčet nástrojů, které umožní přizpůsobit informační systém potřebám organizace.

- Zajištění moderních nástrojů k efektivnímu řízení organizace.

Součástí informačního systému není jen přímá podpora provozu – pro všechny úrovně řízení jsou připraveny specializované manažerské a marketingové moduly.

- Poskytnutí nástrojů pro kontrolu poskytovaných služeb.

Programové moduly disponují mnoha funkcemi, které porovnávají očekávané výsledky s realitou a pomáhají tak včas odhalit skryté rezervy.

- Využití technických zařízení k usnadnění činnosti uživatelů

Systém podporujeme celou řadou technických zařízení - čipové a magnetické karty, telefonní ústředny, systémy PayTV, čtečky čárových kódů, internetové rezervační systémy, building management systémy a mnoho jiných zařízení, která usnadňují přenos informací do systému.

- Bezpečnost dat a ochrana přístupu do systému

Díky použitému databázovému systému a transakčnímu zpracování údajů je zajištěna referenční integrita dat. Citlivá data jsou kromě uživatelských práv chráněna šifrováním. Kontrola přístupu do systému je navíc volitelně vázána na HW přístupový klíč.



Technologie a přednosti řešení

TECHNOLOGIE

- Dvouvrstvá architektura klient-server.
- Třívrstvá architektura v terminálovém režimu.
- Databáze Oracle 10g, 11g.
- Serverový systém Windows 2003 server, Windows 2008 server, Red Hat Enterprise Linux 3.0-4.0, SUSE Linux Enterprise Server 9.0, Asianux 1.0-2.0.
- Klientský systém Windows XP, Windows Vista, Windows 7.
- Správa serveru pomocí terminálových služeb nebo VPN.



Aplikace jsou provozovatelné na pracovních stanicích s Windows Vista nebo Windows XP. Technické řešení je postaveno na technologii klient-server nebo třívrstvé architektuře. Samostatný server je potřeba až pro 5 uživatelů, pro menší hotely a wellness zařízení nahradí server výkonnější pracovní stanice.

Databázové řešení je postaveno na Oracle Server 10g nebo 11g..

Dostatečně rychlou výměnu dat mezi stanicí a serverem zajistí LAN s propustností od 100 Mbit/s. Vzdálenou správu serveru a odbornou pomoc uživatelům realizujeme přes internetové spojení – dle možností organizace terminálovými nebo VPN službami.

PŘEDNOSTI ŘEŠENÍ

- Modulárnost řešení, které roste podle potřeb.
- Moderní technologie a architektura systému.
- Rychlost uvedení do provozu.
- Schopnost individuálních úprav pro uživatele.
- Příznivá pořizovací cena.
- Nízké náklady na implementaci.
- Možnost integrace s dalšími aplikacemi.





Základní popis – Wellness

Systém pro řízení a kontrolu provozu wellness a rehabilitačních úseků lázeňských a wellness hotelů. Modul Wellness zajišťuje rezervaci rehabilitačních kapacit a služeb jednotlivcům i skupinám s vazbou na osobní účet (propojení na rezervace v modulu Hotel nebo externích PMS – např. Fidelio nebo Hores, rezervace walk-in klientů), tvorbu a časování balíčků procedur, respektování specifik provozu při časování (provozní doby, návaznosti procedur, kontraindikace, vazby na pracovníky a pracoviště pro podávání procedur), grafické přehledy vytíženosti provozu, denní uzávěrku, napojení na externí systémy (kartové systémy, ekonomické, lékařské a PMS systémy). V programu je dostupných více než 50 statistik a grafických výstupů pro management.



Práce s klientem

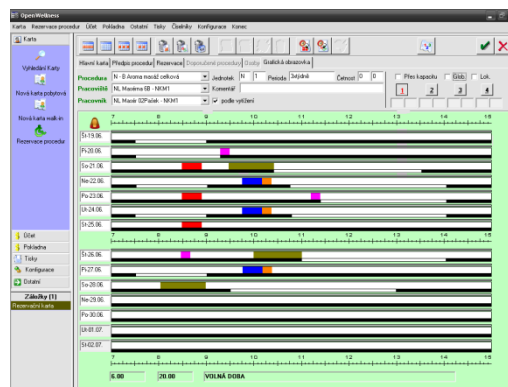
- Pobytové karty klientů (vazba na banku klientů).
- Karty klientů typu Walk-in.
- Tvorba skupin.
- Banka klientů – osobní údaje klientů, CRM.
- Cenové hladiny a slevový systém.
- Vedení účtů klientů v různých měnách, depositní účty.
- Přesuny mezi účty, dělení, storna účtů.
- Depositní systém.
- Kombinace různých typů plateb.
- Různé varianty tisků s rezervovanými, prodanými a časovanými procedurami.

Rezervace

- Rezervace procedur určených k prodeji.
- Rezervace procedur doporučených lékařem.
- Rychlé zjištění volných časů procedur a cen.
- Vazba procedur na účet klienta.
- Rezervace s ohledem na existující procedury klienta.
- Rezervace procedur pro více osob na jeden čas.
- Ceny rezervace podle cenových hladin, měn.
- Možnost individuálních cen.
- Sledování nepotvrzených rezervací s automatickým uvolněním.
- Různé varianty tisků rez. procedur.

Balíčky procedur

- Tvorba předpisu procedur.
- Sady a balíčky procedur.
- Časování procedur (automatem a ruční).
- Dočasování procedur.
- Časování procedur do volných časů s ohledem na existující procedury klienta.
- Časování přes kapacitu.
- Časování s ohledem na kontraindikace, časové skupiny a pohyblivosti klientů, pohlaví, následnosti procedur, návaznosti mezi procedurami apod.
- Blokové kapacity.
- Sledování počtu podání procedur vůči předpisu.



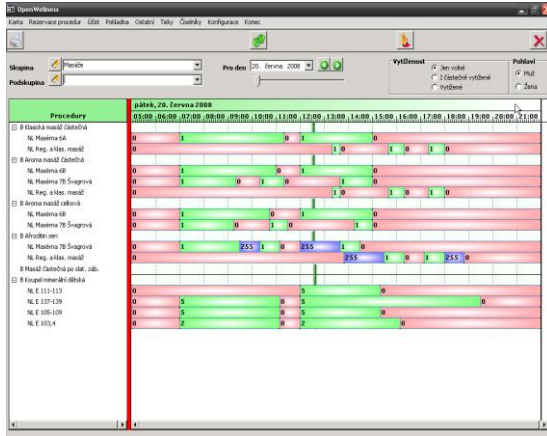
Grafický přehled služeb

- Grafické zobrazení načasovaných a



prodaných procedur klienta.

- Odlišení prodaných a časovaných procedur.
- Možnost automatického a ručního dočasování procedur.
- Rušení načasování procedur.



Pokladna

- Neomezený počet pokladen.
- Platba a evidence vystavených dokladů.
- Různé varianty tisků dokladů – cizojazyčné, tisky duplikátů dokladů, storna.
- Odvod hotovosti, dotace.
- Zůstatky pokladny v libovolných měnách.
- Uzávěrky pokladny.

Denní uzávěrka

- Ruční nebo automatická uzávěrka.
- Zablokování údajů pro dny v minulosti.
- Aktualizace údajů v datových skladech pro statistiky.

Statistiky a sestavy

- Různé varianty statistik vytíženosti a tržeb.
- Tisky stornovaných procedur a procedur přes kapacitu.
- Tisky harmonogramů pracovišť a pracovníků.
- Tisky volných časů pracovníků a pracovišť.
- dalších více než 50 reportů.

Interface

- Volitelné vazby na externí hotelové systémy (Fidelio FrontOffice 7, Micros-Fidelio Suite 8, Agnis, HoresPlus, Horec, Epitome, smartHotel)
- Volitelné vazby na systém Medical (lékařská agenda), modul Hotel.
- Kartové identifikační systémy - identifikace kartou/čipem.
- Ekonomické (účetní) systémy.



Základní popis - Medical

Lékař a rehabilitační sestra

Systém pro podporu procesů lékaře a sestry v lázeňských nebo rehabilitačních zařízeních. Modul zajišťuje vedení kompletní zdravotní dokumentace (anamnesa, medikace, dekurs, vstupní, propouštěcí zpráva apod.), práce s osobními údaji klienta, využití standardních číselníků (diagnóz, indikací, výkonů, léků – AISLP), předpis léčebného programu pomocí sad procedur nebo individuálně dle potřeb klienta. Rozšiřující moduly umožňují propojit systém s časováním procedur, laboratoří, skladem léků nebo pracovištěm dietní sestry. V případě opakovaných pobytů klientů je k dispozici lékařský archiv. Pro vedoucí lékaře nabízí systém možnost sledování a vyhodnocování množství i nákladů na předepsované procedury, vyšetření, léky. Stejně tak sestavy počtu odléčených klientů, vykázaných výkonů nebo využívání pracovního času lékařů ve vztahu ke klientům.



Práce s klientem

- Pobytové karty klientů (vazba na banku klientů).
- Karty klientů typu Walk-in.
- Karty ambulantně léčených klientů.
- Oddělené zpracování osobních a lékařských údajů.

Práce s dokumentací

- Vedení dokumentace – anamnesa, medikace, diagnóza, dekurs, kontrolní vyšetření...
- Uživatelsky definovatelný vzhled na základě

šablon.

- Možnost vkládání obrázků, tabulek a dalších funkcí běžných v textových editorech.
- Přenos datových polí z jiných částí programu do dokumentace – osobní údaje klienta, procedury, diety, výkony, laboratorní výsledky apod.
- Cizojazyčné verze dokumentace.

Předpis procedur

- Předpis na základě počtu, cyklu podávání procedur se zohledněním dostupných kapacit.
- On-line komunikace s modulem Časování procedur a Wellness – okamžitý přenos změn předepsaných nebo načasovaných procedur.
- Informace o počtu, průměrech a ceně předepsaných procedur.
- Rychlé předepsání procedur pomocí předem připravených sad.

Předpis léků

- Vystavení žádanek na výdej léků.
- Automatický přenos do skladů pro odpis.
- Informace o ceně a skladové zásobě.

Laboratoř

- Vystavení žádanek na laboratorní vyšetření
- Informace o předběžných výsledcích.
- Rychlý předpis pomocí sad vyšetření.

Plánovací kalendář

- Individuální sestavení pracovního plánu lékařem.
- Možnost využití šablon pracovního týdne.
- Plánování specifických úkolů – příjmy, odchody, vizity, kontroly.
- Delegování úkolů vedoucími pracovníky.
- Kontrola plnění zadaných úkolů a využití času klienty.



Implementace systému

Před každou zakázkou je zpracována Studie proveditelnosti – na základě požadavků a aktuální situace v organizaci je navrženo nejvýhodnější řešení.



Do 1 měsíce od podpisu smlouvy, na základě výsledků Studie proveditelnosti, je sestaven a předložen zákazníkovi návrh projektu a rozpočet. Pokud je projekt schválen a nastaveny vstupní podmínky, je provedena instalace a základní nastavení informačního systému u zákazníka.

Zpravidla do 2 měsíců od podpisu smlouvy provedou odborní konzultanti nastavení dat (číselníků) do systému, dle charakteru a potřeb organizace a konverzi dat stávajícího informačního systému. Následuje zaškolení pracovníků dle stanovených pracovních postupů a spuštění systému ve zkušebním režimu.

Po dostatečném zaběhnutí provozu a optimalizaci výstupů z informačního systému jsou předány programové moduly do rutinního používání. Od tohoto okamžiku může začít zákazník čerpat i dojednanou formu podpory a rozvoje aplikací.

Náročnost implementace souvisí především s počtem implementovaných modulů. U malých instalací (do 5 stanic) je systém instalován v rozmezí 2-3 týdnů po podpisu smlouvy.

SLUŽBY SPOJENÉ S DODÁVKOU

Před, v průběhu i po instalaci jsou realizovány vybrané služby:

- **předimplementační analýza** – v rámci analýzy je zpracován návrh pokrytí organizace jednotlivými programovými moduly, je stanoven způsob použití systému.
- **nastavení informačního systému** v souladu s projektem nastavení
- **školení uživatelů** – v rámci implementace u nových zákazníků provádí kompletní zaškolení pracovníků, existujícím zákazníkům je pak nabízena řada rekondičních školení a seminářů
- **konverze dat** – konverze údajů ze stávajícího systému

SLUŽBY TECHNICKÉ PODPORY

- **helpdesk** – 24 hodinový online telefonický a emailový servis, řešení dotazů pomocí vzdálené správy
- **bezplatná realizace legislativních změn** – pro klienty se servisní smlouvou
- **odborné semináře** – pravidelně jsou naši stávající i potenciální zákazníci informováni o novinkách a trendech.





Technické požadavky pro chod systému

Minimální konfigurace serveru

- pro zařízení do 10 pracovních stanic – Intel Xeon 2.8 GHz s 1GB ECC SDRAM, diskové pole min. kapacitě 72GB
- pro zařízení do 25 pracovních stanic – Intel Xeon 3.0 GHz s 1GB ECC SDRAM, diskové pole min. o kapacitě 72GB
- pro zařízení do 50 pracovních stanic – 2 x Intel Xeon 3.0 GHz s 2GB ECC SDRAM, diskové pole min. o kapacitě 72GB nebo při větším objemu dat – 2 x Intel Xeon 3.2 GHz s 2GB ECC SDRAM, diskové pole min. o kapacitě 144GB
- pro zařízení do 100 pracovních stanic – 2x Intel Xeon 3.4 GHz s 4GB ECC SDRAM, diskové pole min. o kapacitě 216GB
- pro zařízení nad 100 pracovních stanic – na dotaz

Disky u zařízení do 50 stanic doporučujeme zapojit do RAID 1, nad 50 stanic do RAID 5.

Serverový systém operační systém: MS Windows 2003 R2 server, MS Windows 2008 server, Red Hat Enterprise Linux 3.0-4.0, SUSE Linux Enterprise Server 9.0, Asianux 1.0-2.0.

Minimální konfigurace pracovní stanice

Stanice s procesorem Intel Celeron/AMD Duron 2Ghz, 512 MB RAM, disk 80GB, grafická karta umožňující rozlišení 1024x768/24-bit, 100MB/s síťová karta

Klientský operační systém: MS Windows XP SP2, MS Windows Vista, MS Windows 7.

Parametry sítě

Struktura, návrh a použité technologie umožňují provoz na sítích následujících přenosových rychlostí:

- Sít' o přenosové rychlosti 100 MB/s.
- Sítě nižších přenosových rychlostí než 100 MB/s ve spojení s terminálovým provozem aplikací.

Vzhledem k rychlosti práce je optimální sít' o přenosové rychlosti 100 MB/s a více, případně rozdělená do několika segmentů, provedení kabelem UTP kategorie 5.

Vybavení pro vzdálenou správu

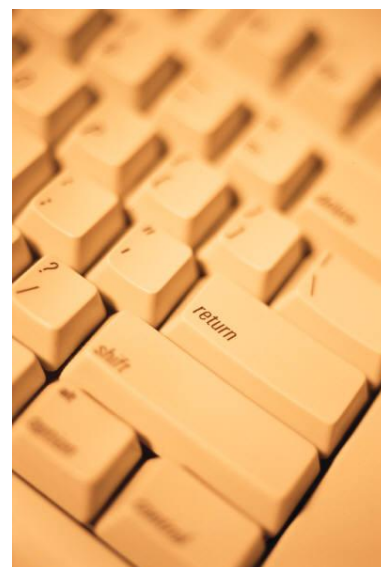
Připojení k internetu rychlostí 512 kb/s oběma směry.

Způsob připojení:

- Technologie VPN (zabezpečené připojení)
- Připojení s pevnou IP adresou

Aplikace:

- Microsoft terminal server
- VNC
- LogMeIn



ČESKÁ REPUBLIKA

Gubi computer systems s.r.o.
17. listopadu 17
787 01 Šumperk

Tel: +420 583 216 741
e-mail: info@gubi.cz

Pobočka Praha

City Empiria
Na Strži 65/1702
140 00 Praha 4

Tel: +420 222 191 938
e-mail: obchod@gubi.cz

Pobočka Brno

Regus Brno City
Holandská 2/4
639 00 Brno

Tel: +420 537 022 190
e-mail: wellness@gubi.cz

SLOVENSKÁ REPUBLIKA

GUBI computer systems s.r.o.
J. Herdu 1
917 01 Trnava

Tel: +421 903 206 094
e-mail: openspa@gubi.cz

NĚMECKO

GUBI HEALTH CONCEPT
Traminerweg 6
552 91 Saulheim

Tel: +49 177 216 58 55
e-mail: openspa@gubi.de

RUSKÁ FEDERACE

ЦТИ, Москва
ул. Красноказарменная д.12, стр 10, офис 402

факс: +7 (495) 290-5365
e-mail: info@m-cti.ru

KONTAKTY